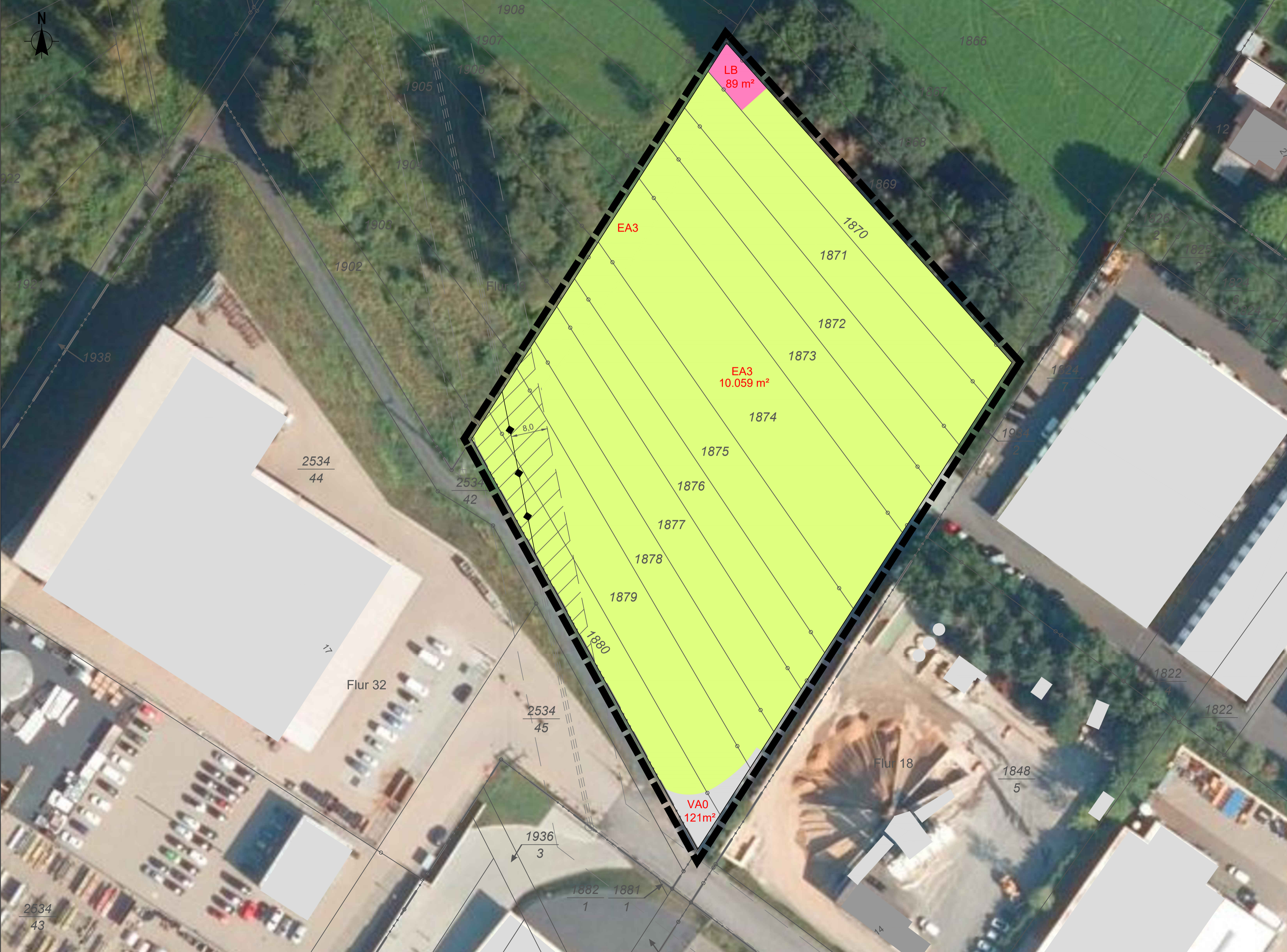
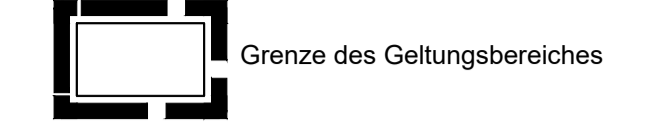


Im Großheidchen unterm Weg



Legende:



Grenze des Geltungsbereiches


Bestand / Biotoptypen

- EA3** Fettwiese; intensiv genutztes, frisches Grünland
Flächengöße: 10.059 m²
- LB** Sonstige flächenhafte Hochstaudenflur
Flächengöße: 89 m²
- VA0** Versiegelte Verkehrsfläche
Flächengöße: 121 m²

P:\Abz\214\26723\Bearbeitung\Raum\1\LD\BP_Mogendorf_EAE12_G02\26723_D0_LB_01_Solarpark.dwg/Bestand.rvt

KOCKS CONSULT GMBH **KOCKS INGENIEURE**
 Kocks Consult GmbH • Stegemannstr. 32-38 • 56068 Koblenz • Tel.: +49 261 1302-0 Fax: +49 261 1302-400 • eMail: info@kocks-ing.de

| | Name | Datum |
|-------------|----------------------|------------|
| bearbeitet | Steiner | April 2024 |
| gezeichnet | Poerschke | April 2024 |
| geprüft | Mansfeld | April 2024 |
| | Nummer / Bezeichnung | |
| Projekt Nr. | 214-26723 | |

Ortsgemeinde Mogendorf 

| | |
|--|------------------|
| Projektname | Bezeichnung |
| Bebauungsplan „Solarpark - Im Großheidchen unterm Weg“ | |
| Objekt | Umweltbericht |
| Planbezeichnung | Lageplan Bestand |
| Maßstab | 1:1.000 |
| Plan Nr. | 2 |