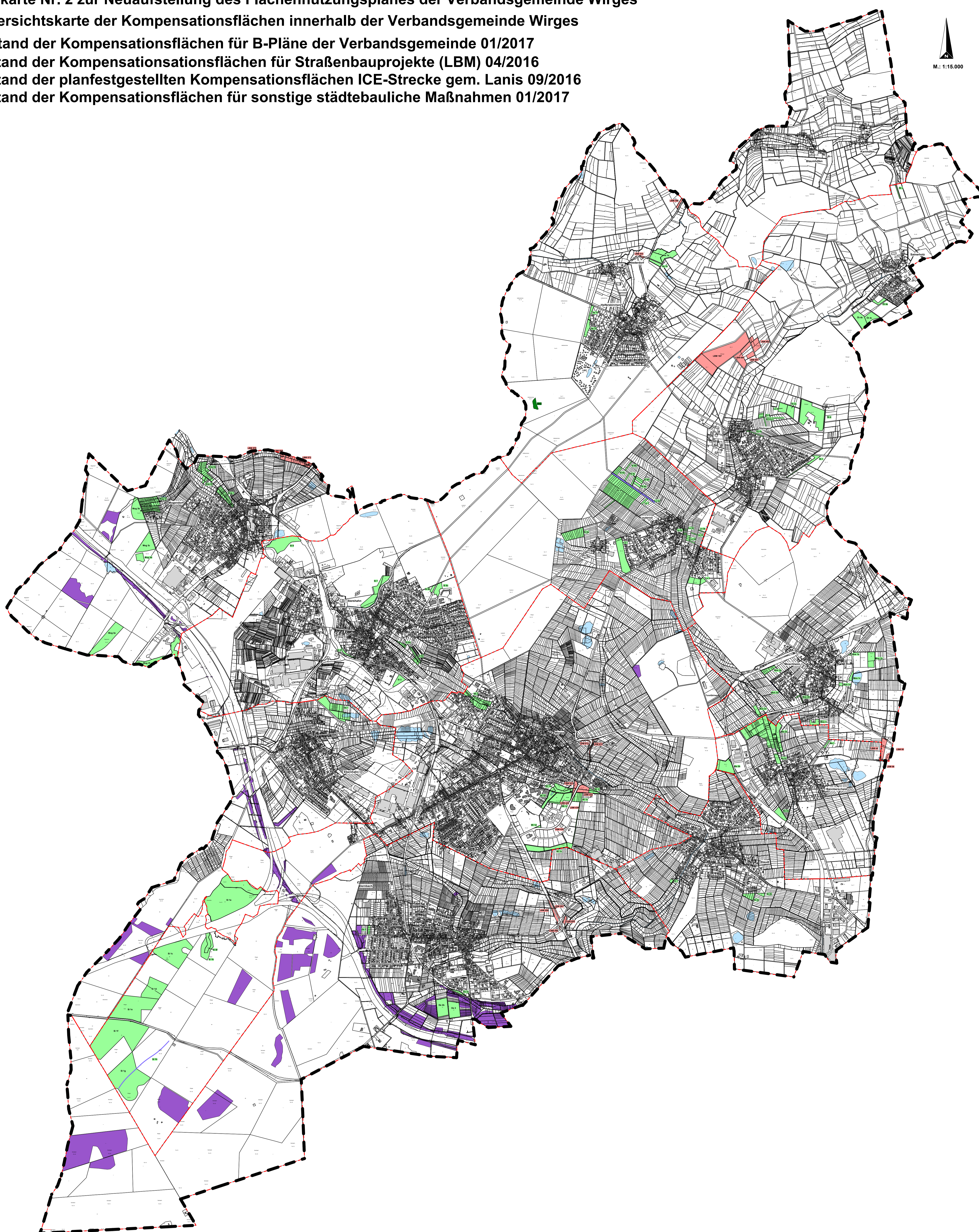


Beikarte Nr. 2 zur Neuaufstellung des Flächennutzungsplanes der Verbandsgemeinde Wirges

Übersichtskarte der Kompensationsflächen innerhalb der Verbandsgemeinde Wirges

- Stand der Kompensationsflächen für B-Pläne der Verbandsgemeinde 01/2017
- Stand der Kompensationsflächen für Straßenbauprojekte (LBM) 04/2016
- Stand der planfestgestellten Kompensationsflächen ICE-Strecke gem. Lanis 09/2016
- Stand der Kompensationsflächen für sonstige städtebauliche Maßnahmen 01/2017



Zeichenerklärung:

- Kompensationsflächen für Bebauungspläne der Verbandsgemeinde
- **VG XY** Bezeichnung der Kompensationsflächen für Bebauungspläne der Verbandsgemeinde (siehe Tabelle)
- Kompensationsflächen für Straßenbauprojekte des LBM
- **LBM XY** Bezeichnung der Kompensationsflächen des LBM (siehe Tabelle)
- Kompensationsflächen für städtebauliche und sonstige Maßnahmen
- Bezeichnung der Kompensationsflächen für städtebauliche und sonstige Maßnahmen (siehe Tabelle)
- durch die ICE Strecke planfestgestellte Kompensationsflächen
- Gemarkungsgrenzen der Ortsgemeinden
- Abgrenzung der VG-Gebietsfläche

Datengrundlage: Geobasisinformationen der Vermessungs- und Katasterverwaltung Rheinland-Pfalz (Zustimmung vom 15.10.2002)

Kompensationsflächen für Bebauungspläne der VG Wirges

Gemeinde	Bebauungsplan	Datum	Kürzel	Fläche m²	Gemarkung, Flur, Flurstücke			
Wirges	Auf dem Wendenbusch	15.10.1998	Wi 1a	12.723	Wirges, Flur 9: 1203/3, 1201/2, 1206/1, 1227/1, 1227/2, 1229/1, 1231/1, 6414 teilw., 6416/2 teilw.			
			Wi 1b	6.915	Wirges, Flur 22: 5055/2/0, 5055/2/1			
			Wi 1c	17.795	Wirges, Flur 40: 5075/1, 5082/1 teilw., 6775/1			
			Wi 1d	699	Wirges, Flur 40: 23			
			Wi 1e	28.360	Wirges, Flur 37: 4694, 4696, 4697/1, 4699/1, Flur 40: 37 teilw., 40 teilw., 44, 46, 50, 52, 53			
			Wi 1f	3.136	Wirges, Flur 8: 1025/6, 1049/1, 6395/1 teilw.			
			Lothühle III	18.07.1996 1. Änderung 07.10.2016	Wi 2	20.304	Wirges, Flur 10: 46/1, 48, 49/1, 49/2, 50/1, 50/2, 50/3, 51/1, 51/2, 51/3, 52/1, 52/2, 52/3, 53/1, 53/2, 54/1, 56/1, 56/2, 56/1, 56/2, 57/1, 57/2, 66/1, 73, 74/1, 77/1, 78, 79, 80, 81, 80/1, 82/2, 83, 84/1, 216/4 teilw., 217 teilw., 218 teilw.	
			Dernbach	Kreuzweg	15.06.2015	De 1	3.372	Dernbach, Flur 56: 49
						De 2a	1.991	Dernbach, Flur 8: 669
						De 2b	18.967	Dernbach, Flur 27: 261/81
				Sienkauf	15.06.2015	De 3	17.102	Dernbach, Flur 27: 2591/3
Siershahn	Tresch	03.08.2000	Si 1a	141.668	Ebernshahn, Flur 22: 1926/6 teilw., Flur 23: 2013/2, 1991/4			
			Si 1b	15.030	Wirges, Flur 49: 6902/8 teilw.			
			Si 1c	59.886	Wirges, Flur 49: 6901/5 teilw., 6902/8 teilw.			
			Si 1d	34.781	Wirges, Flur 49: 6901/5 teilw., 6902/8 teilw.			
			Si 1e	75.557	Wirges, Flur 49: 6902/8 teilw.			
			Si 1f	123.897	Wirges, Flur 49: 6902/8 teilw.			
			Si 1g	100.318	Wirges, Flur 49: 6902/8 teilw.			
			Si 1h	689 m Länge	Wirges, Flur 49: 6902/8 teilw., lineare Struktur			
			Haltschlag	22.02.2001	Si 2	67.013	Leuteroth, Flur 11: 1770/2 teilw., 1194 + 1206, 1210-1213, 1232 - 1256, Flur 12: 1776/2 teilw., 1295, Flur 13: 1439 ganz	
					Si 3	6.565	Siershahn, Flur 19: 196 teilw.	
			Im Hirschhahn	13.03.1997	Si 4	2.583	Siershahn, Flur 6: 22 teilw., 23/4 teilw.	
			Im Mafang	10.12.1992	Si 5 = Eb 1		Siehe Eb 1	
			In der Grimmel	08.06.2002	Si 6a	3.888	Leuteroth, Flur 13: 1425 - 1427	
			Bahnhofsviertel	01.06.2002	Si 6b	1.353	Leuteroth, Flur 13: 1415	
					Si 6c	1.278	Leuteroth, Flur 13: 1434	
					Si 6d	3.087	Leuteroth, Flur 13: 1405, 1444	
					Si 6e	1.935	Leuteroth, Flur 13: 1442	
Erbwald - Faule Äcker	07.06.1996	Si 7	22.153	Siershahn, Flur 13: 1				
		Si 8	2.547	Siershahn, Flur 6: 71/5 teilw., 71/8 teilw., 719/1 teilw., 720/2 teilw., 722/2 teilw., 723/2 teilw., 725/2 teilw., 727/1 teilw., 728/1 teilw., 729/1 teilw., 730/1 teilw., 731/1 teilw.				
		Si 8a	6.169	Siershahn, Flur 6: 777/2, 778/3, 780/2, 777/1, 779/2, 780/1, 5086/2 teilw., 5090/1 teilw., Flur 25: 4044/2 teilw., 4045/3 teilw., 4086 - 4070				
		Si 8f	6.625	Wirges, Flur 49: 6902/8 teilw.				
Loeblich	15.06.2016	Si 9	27.923	Mogendorf, Flur 32: 5020/15/4 teilw.				
Ebernshahn	In der Grimmel	06.07.2006	Eb 1 = Si 5	32.690	Ebernshahn, Flur 11: 1117 - 1182, 1196 - 1203, 2166/2 teilw., 2167/2			
					Flur 5: 24 ganz			
Mogendorf	Am Bölscheid	28.07.1998	Mog 1	12.356	Mogendorf, Flur 7: 508 teilw., 509 teilw., 522 - 538, 539 - 548 teilw., 549/2 teilw., 551/2 teilw., 551/3 ganz, 553/1 teilw., 629 teilw., 633 teilw., 634 teilw., 638/1 teilw.			
			Zugemäch	24.05.2005	Mog 2a	13.773	Mogendorf, Flur 8: 727 - 733 teilw., 734 - 742, 753, 754, 755 - 761 teilw., 799	
					Mog 2b	2.538	Mogendorf, Flur 6: 709 - 711, 787 teilw., 886 ganz	
			Remmersheck	18.04.2000	Mog 3a	26.892	Mogendorf, Flur 12: 1116/1 - 1123/1, 1118/2 - 1123/2, 1131 - 1134, 1135/1 - 1147/1, 1152/2 - 1147/2, 1153/3 - 1147/3, 1155/1 - 170/1, 1155/2 - 170/2, 1155/3, 1196/2 teilw., 1199/3 teilw., 1205 teilw., 1207 teilw., Flur 29: 2520/1 teilw.	
					Mog 3b	19.448	Mogendorf, Flur 32: 2532/1 teilw., 2532/6 teilw., 2565/5	
					Mog 3c	19.587	Mogendorf, Flur 32: 2534/2/8 teilw.	
					Mog 3d	5.672	Mogendorf, Flur 32: 2534/2/8 teilw.	
					Mog 3e	33.567	Mogendorf, Flur 31: 2529 teilw., 2530 teilw.	
					Mog 3f	22.459	Mogendorf, Flur 31: 2528/2/1, 2528/2/2 teilw.	

Gemeinde	Bebauungsplan	Datum	Kürzel	Fläche m²	Gemarkung, Flur, Flurstücke		
Otzingen	Breitstruth II, Erweiterung	05.05.1999	Ot 1	5.276	Otzingen, Flur 13: 63		
			Ot 2a	5.276	Otzingen, Flur 11: 2/2		
			Ot 2b	1.809	Otzingen, Flur 1: 160, 161 teilw., 162		
			Ot 3	1.224	Sannerholz, Flur 28: 10 teilw.		
			Ot 4a	3.518	Sannerholz, Flur 25: 73 teilw.		
			Ot 4b	13.490	Sannerholz, Flur 26: 42 ganz		
		Ot 4c	8.439	Sannerholz, Flur 26: 37			
Stadtl	Ebertshock, Ergänzungssatzung	11.11.2005	St 1	989	Stadtl, Flur 11: 1195/3		
			St 2a	5.517	Stadtl, Flur 3: 103, 105, 107, 109, 111, 112		
	Auf dem Gieren/ Hintert dem Erbsengarten	6. Änderung 10.04.1997	St 2b	1.768	Stadtl, Flur 16: 1743/1		
Helferskirchen	Vor dem Kahlen Hahn	21.03.1996	He 1a	21.988	Helferskirchen, Flur 12: 40, 41, 42/1, 42/2, 43/1, 44/1, 44/2		
			He 1b	3.087	Helferskirchen, Flur 12: 57		
			He 1c	2.942	Helferskirchen, Flur 6: 428		
			He 1d	5.324	Helferskirchen, Flur 6: 416		
			He 2	1.116	Moschheim, Flur 7: 896		
Moschheim	Im Churfeld	21.12.1994	Mos 1a	422	Moschheim, Flur 7: 929/4		
			Mos 1b	10.291	Moschheim, Flur 15: 1956/2 teilw., 1993/6		
			Mos 1c	2.295	Moschheim, Flur 7: 929/2 teilw., 954/7 teilw.		
			Mos 1d	1.116	Moschheim, Flur 7: 896		
			Mos 2a	5.385	Moschheim, Flur 18: 2315/1 - 2316/1, 2317/1, 2319/1 - 2321/1		
			Mos 2b	1.164	Moschheim, Flur 18: 2327/1 teilw., 2328/1 teilw., 2329/1 ganz		
			Mos 2c	3.871	Moschheim, Flur 10: 1546/1 ganz, 1548/1 ganz		
			Mos 2d	213	Moschheim, Flur 18: 53 teilw., 54 teilw., 55 teilw., 56 teilw., 57 teilw., 59 teilw., 60 teilw., 61 teilw.		
			Mos 3	3.913	Moschheim, Flur 5: 1740/5 teilw.		
			Mos 4	28.09.2015	Moschheim, Flur 5: 1740/5 teilw.		
Leuteroth	Am Rain	28.12.1982	Le 1	24.420	Leuteroth, Flur 10: 1143/2, 153		
			Le 2a	1.311	Leuteroth, Flur 11: 1189		
			Le 2b	9.602	Leuteroth, Flur 19: 1013 teilw., 993 teilw., 99 teilw., 99 teilw.		
			Le 3a	2 x 518 m Länge	Leuteroth, Flur 11: 1770, lineare Struktur		
Am Rain II	01.05.1994	Le 3b	294	Leuteroth, Flur 5: 405			
		Le 3c	282	Leuteroth, Flur 5: 403			
		Le 3d	3.615	Leuteroth, Flur 5: 398-400, 419-421, 437			
		Le 3e	635	Leuteroth, Flur 5: 406			
		Le 3f	626	Leuteroth, Flur 5: 444			
		Le 4	7.262	Otzingen, Flur 11: 64 teilw.			
		Bannberscheid	Bergstraße	07.08.1997	Ba 1	1.504	Bannberscheid, Flur 10: 1112
					Ba 2a	75.796	Bannberscheid, Flur 3: 213/1, 218 - 221, 222/1, 228, 1879/3 teilw., 229/2, 229/3, 229/4, 237/1, 237/2, 238/1, 238/2, 242/1 - 251/1, 242/2 - 251/2, 259-264, Flur 9: 971/1, 972/2, 1950/1 teilw., 1070/1, Flur 6: 638/3, 938/4, 940/1, 640/2 teilw., 640/3 teilw., 641 teilw., 647 teilw., 648 teilw., 649/2-651/2, 655/2, 656, 659, 660/1, 667, 672/2, 672/3, 673/4, 677/3, 678/1, 678/2, 680/1, 681/2, 683/1, 684/2, 683/1, 1923, 1931/3, 1932/2 teilw., 1933
					Ba 2b	17.532	Bannberscheid, Flur 8: 712/2, 873/1
					Ba 2c	4.450	Bannberscheid, Flur 3: 208, 209/1
Ba 2d	7.016	Bannberscheid, Flur 7: 760/1					

Kompensationsflächen für Straßenbauprojekte (LBM)

Vorhabenbezeichnung	Maßnahme	Nr.	Datum	Fläche m²	Gemarkung, Flur, Flurstücke
B255 - Ortsumgehung Boden	E1	44	01.12.2009	7.580	Moschheim, Flur 6: 1787/1, 1788/1, 1797/1
B255 - Ortsumgehung Boden	E2	55	01.12.2009	3.560	2 T. ausserhalb der VG (841 m²) Moschheim, Flur 6: 1797/1, 1797/8 teilw., 2570/4 teilw.
B255 - Ortsumgehung Boden	E3	56	01.12.2009	570	liegt ausserhalb der VG
L313 - Ortsumgehung Siershahn, 1. und 2. BA, B-Plan 'Haltschlag' und 'Mafang'	E1	167	01.12.2009	80.022	Otzingen, Flur 7: 2, Flur 8: 78
K145 - Ortsumgehung Wirges 1. BA	E1	428	11.06.2010	1.157	Wirges, Flur 40: 211/1
K145 - Ortsumgehung Wirges 1. BA	E2	429	11.06.2010	759	Wirges, Flur 8: 211/1 teilw., 1029/8 teilw.
K145 - Ortsumgehung Wirges 1. BA	E3	430	11.06.2010	1.306	Wirges, Flur 8: 211/1 teilw., 1029/8 teilw.
K145 - Ortsumgehung Wirges 1. BA	E4	431	11.06.2010	2.515	Wirges, Flur 8: 1037/1, 6395/4 teilw., 1041/1
K145 - Ortsumgehung Wirges 1. BA	E5	432	11.06.2010	7.290	Wirges, Flur 8: 1031/5, 6395/3 teilw., 1046/1
K145 - Ausbau zwischen Helferskirchen und Erwigshausen	E7	532	25.10.2010	580	Helferskirchen, Flur 12: 629, 630/3
L307 - Ortsumgehung Mogendorf - 1. BA	E2	569	09.02.2011	3.049	Mogendorf, Flur 10: 871/2, 885/2, 891 teilw., 892 teilw., 895 teilw.
L307 - Ortsumgehung Mogendorf - 1. BA	E3	570	09.02.2011	1.136	Mogendorf, Flur 10: 873/2, 873/3, 894 teilw.
L307 - Ortsumgehung Mogendorf - 1. BA	E1	572	09.02.2011	14.110	Mogendorf, Flur 10: 895/1, 903/0/04, 905/1, 906/1, 907/2, 908/4, 908/5, 909 - 915, 916/2, 917/1, 917/2, 918/3, 920, 923/3 teilw.
L313 - Rad- und Gehweg Eschbach bis Wirges	E1	597	05.07.2011	1.493	Dernbach, Flur 49: 4769/16 teilw.
L313 - Rad- und Gehweg Eschbach bis Wirges	E2	598	05.07.2011	3.389	Dernbach, Flur 49: 4703/8, 5528/2 teilw., 5528/3 teilw., 5549/2 teilw.
L313 - Rad- und Gehweg Eschbach bis Wirges	E3	599	05.07.2011	319	Dernbach, Flur 49: 4738/7 teilw., 5529/5 teilw.
L313 - Rad- und Gehweg Eschbach bis Wirges	E4	600	05.07.2011	1.953	Dernbach, Flur 49: 4742/7, 4768/15, 4796/16 teilw.
L313 - Ortsumgehung Siershahn, 1. und 2. BA, B-Plan 'Haltschlag' und 'Mafang'	E2	690	22.03.2012	13.940	Otzingen, Flur 8: 58, 66, 67
L313 - Ortsumgehung Siershahn, 1. und 2. BA, B-Plan 'Haltschlag' und 'Mafang'	E3	691	22.03.2012	3.336	Otzingen, Flur 8: 60
L313 - Ortsumgehung Siershahn, 1. und 2. BA, B-Plan 'Haltschlag' und 'Mafang'	E4	692	22.03.2012	10.010	Otzingen, Flur 8: Flst. 47, 49, 50, 52, 53
L307 - Ausbau zwischen Helferskirchen und Erwigshausen	E8	790	28.11.2013	2.611	Helferskirchen, Flur 10: 430, 45/3
K145 - Ortsumgehung Wirges 2. BA	E1	874	12.03.2015	1.923	Wirges, Flur 33: 4252/3 teilw., 4252/4 teilw., 4253/3 teilw., 4253/4 teilw., 4254/3 teilw., 4254/4 teilw., 4255/3 teilw., 4255/4 teilw., 4287/7 teilw., 4306/1 teilw., 4309/2 teilw., 4309/3, 4309/4 teilw., 4307/2, 4307/3 teilw., 4309/2 teilw., 4309/3, 4309/4 teilw., 4310/3, 4310/4 teilw., 4311/3, 4311/4 teilw., 4312/4 teilw., 4313/3, 4313/4 teilw., 4314/3 teilw., 4314/4, 4314/5 teilw., 4315/7 teilw., 6703/3 teilw., 6707/1 teilw., 6707/2 teilw.
K145 - Ortsumgehung Wirges 2. BA	E2	875	12.03.2015	1.043	Wirges, Flur 33: 4282/5 teilw., 4285 teilw., 4288/8 teilw., 4288/7 teilw., 4289/7 teilw., 6703/6 teilw.

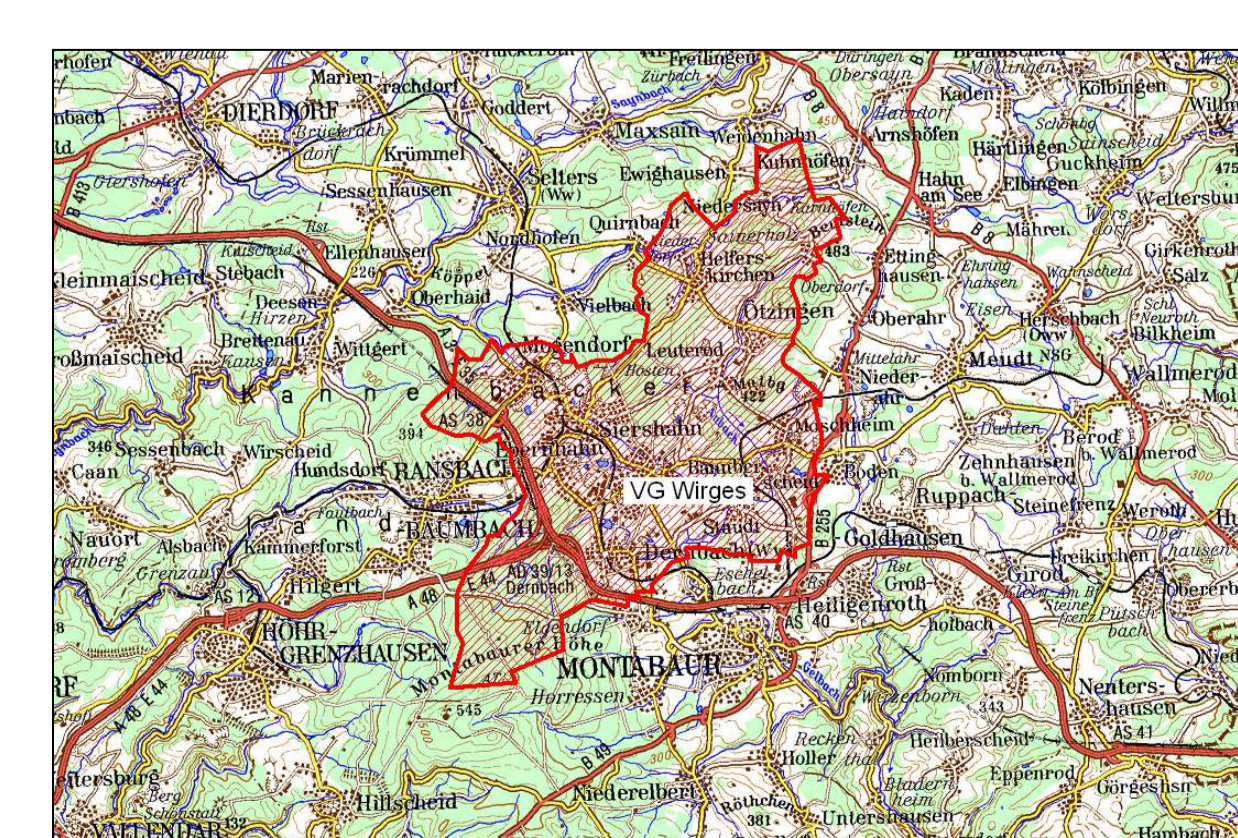
Kompensationsflächen für sonstige städtebauliche Maßnahmen

Gemeinde	Städtebauliche / Sonstige Maßnahmen	Datum	Kürzel	Fläche m²	Gemarkung, Flur, Flurstücke
Helferskirchen und Otzingen	Herstellung eines geschützten Fußweges in den Gemarkungen Helferskirchen, Flur 17, Flurstück Az. 77/0-362/110-2857 (10.183)	27.10.2016	He 2	3.770	Helferskirchen, Flur 17: 9 teilw.

VORBEREITENDE BAULEITPLANUNG DER VERBANDSGEMEINDE WIRGES - WESTERWALDKREIS -



BEIKARTE NR. 2 ZUR PLANZEICHNUNG NEUAUFSTELLUNG DES FLÄCHENNUTZUNGSPLANES



BEARBEITET VON: DR. W. WIRGES
ARBEITSGEMEINSCHAFT

STAND: GENEHMIGTE ENDFASSUNG, AUG. 2017

Planungsbüro Geisler
 Planungsbüro Thamberger-Wittenberg
 Dipl.-Ing. F. Geisler
 Dipl.-Geogr. C. Thamberger-Wittenberg
 Am Schützenplatz 7
 D - 35091 Marburg
 Tel.: 0 64 21 - 87 02 07
 Fax: 0 64 21 - 87 02 08
 Mobil: 01 72 - 6 71 16 91
 www.planungsbuero-geisler.de
 E-mail: planungsbuero-geisler@gms.de