

ZEICHENERKLÄRUNG

NACH PLANZEICHENVERORDNUNG

Art der baulichen Nutzung § 5 (2) Nr. 1, § 9 (1) Nr. 1 BauGB, § 1 bis 11 BauNVO

WA Allgemeines Wohngebiet § 4 BauNVO

Maß der baulichen Nutzung § 9 (1) Nr. 1 BauGB

0,3 Grundflächenzahl GRZ

0,6 Geschosflächenzahl GFZ

II Zahl der Vollgeschosse als Höchstgrenze

FH Firsthöhe als Höchstgrenze

Bauweise, Baugrenzen § 9 (1) Nr. 2 BauGB, § 22 und § 23 BauNVO

O offene Bauweise

nur Einzel- und Doppelhäuser zulässig

Baugrenze

Verkehrsflächen § 9 (1) Nr. 11 und (6) BauGB

Straßenverkehrsfläche

Verkehrsflächen besonderer Zweckbestimmung

Zweckbestimmung: Fußgängerbereich

Standort für private Müllbehälter bei Abholung

Hauptversorgungs- und Hauptabwasserleitungen § 5 (2) Nr. 4 und (4), § 9 (1) Nr. 13 und (6) BauGB

oberirdisch

unterirdisch

Elektrizität E

Abwasser A

Grünflächen § 9 (1) Nr. 15 und (6) BauGB

Öffentliche Grünflächen

Private Grünflächen

Flächen für die Wasserwirtschaft, den Hochwasserschutz und die Regelung des Wasserabflusses § 9 (1) Nr. 16 und (6) BauGB

Regenrückhaltebecken

Flächen für die Landwirtschaft und Wald § 5 (2) Nr. 9 und (4), § 9 (1) Nr. 18 und (6) BauGB

Flächen für die Landwirtschaft

Planungen, Nutzungsregelungen und Flächen oder Maßnahmen zum Schutz, zur Pflege und zur Entwicklung von Boden, Natur und Landschaft § 9 (1) Nr. 20 BauGB

Flächen oder Maßnahmen zum Schutz, zur Pflege und zur Entwicklung von Boden, Natur und Landschaft § 9 (1) Nr. 20 BauGB

Oberflächennahe Entwässerung über Speicherkaskade (mit Friedrichtungsangabe)

Breitflächige Versickerung und Ableitung im Gelände

Umgrenzung von Flächen zum Anpflanzen von Bäumen, Sträuchern und sonstigen Bepflanzungen § 9 (1) Nr. 25 a) und (6) BauGB

Anpflanzen: Strauchhecken / Feldgehölz

Laubbäume (Hochstämme)

Umgrenzung von Flächen mit Bindungen für Bepflanzungen und für die Erhaltung von Bäumen, Sträuchern und sonstigen Bepflanzungen sowie von Gewässern § 9 (1) Nr. 25 b) und (6) BauGB

Erhaltung: Strauchhecken / Feldgehölz

Laubbäume (Hochstämme)

Landespflegerische Vermeidungs-, Schutz-, Ersatz- und Gestaltungsmaßnahmen (s. Textteil LPB)

Sonstige Planzeichen

Mit Geh-, Fahr- und Leitungsrechten zu belastende Flächen § 9 (1) Nr. 21 und (6) BauGB

Umgrenzung der Flächen für besondere Anlagen und Vorkehrungen zum Schutz vor schädlichen Umwelteinwirkungen im Sinne des Bundes-Immissionsschutzgesetzes § 9 (1) Nr. 24 und (6) BauGB

Flächen für aktive Lärmschutzmaßnahmen

Flächen für Aufschüttungen, Abgrabungen und Stützmauern, soweit sie zur Herstellung des Straßenkörpers erforderlich sind § 9 (1) Nr. 26 und (6) BauGB

Aufschüttung

Abgrabung

Umgrenzung der Flächen, die von der Bebauung freizuhalten sind (Sichtflächen) § 9 (1) Nr. 10 und (6) BauGB

Grenze des räumlichen Geltungsbereiches § 9 (7) BauGB

Sonstige Darstellungen

empfohlene Grundstücksgrenze

Fußwegverbindung über öffentliche Grünfläche

- Fahrbahnrand, Laubbaum, Nadelbaum, Höhenlinien, Böschung, Regeneinlauf, Kanaldeckel, Hydrant, Leuchte, Mast, Polygonpunkt mit Höhenangabe

ALK-Daten

- Wohn-/Wirtschaftsgebäude, Grundstücksgrenze mit Grenzpunkt, Grundstücknummer

Bebauungsplan "Zugemäch" Teil 'B'

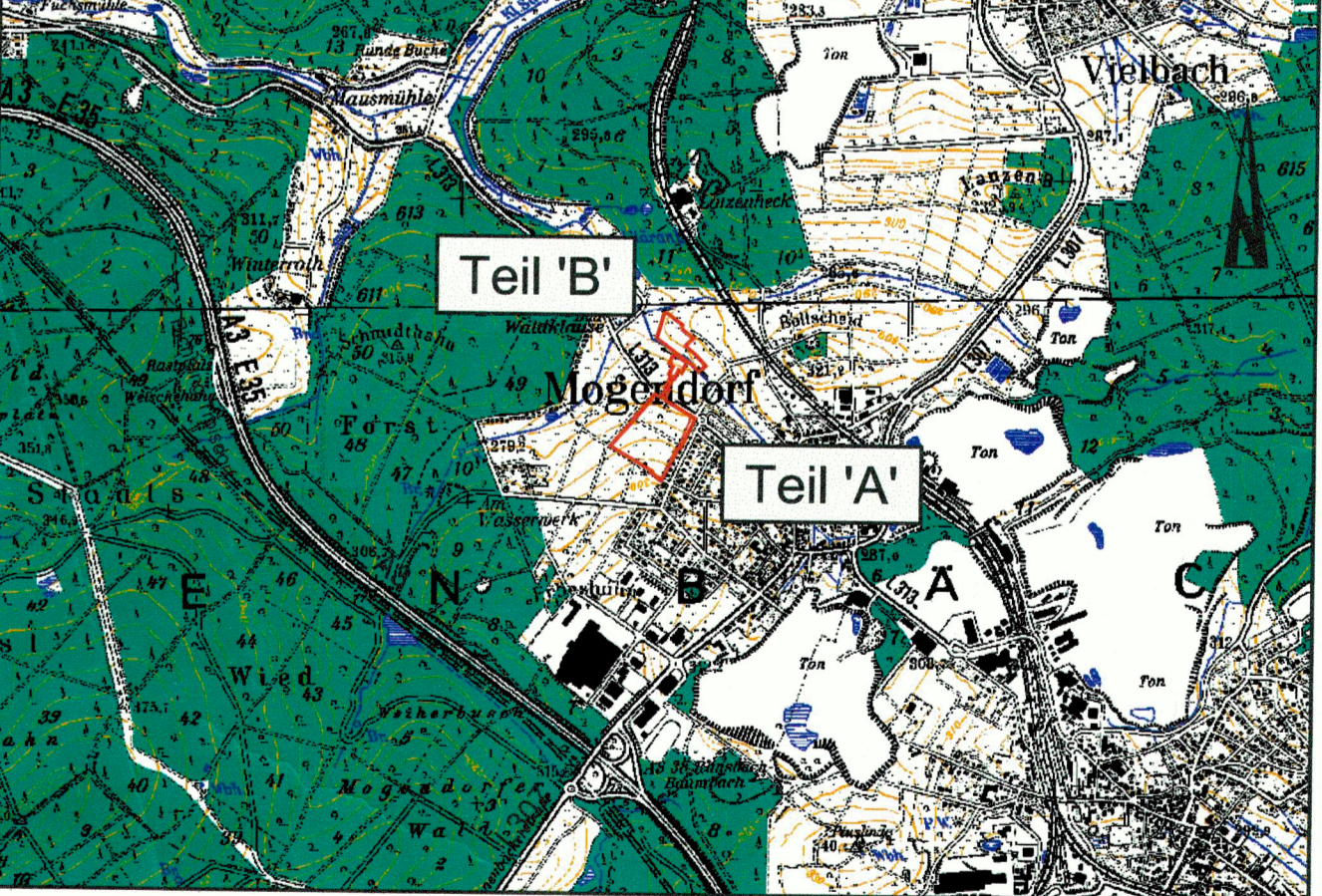
Bebauungsplan "Zugemäch" Teil 'A'

Table with 2 columns: WA, GRZ 0,3, GFZ 0,6, FH 9,00, II, o, Dachneigung 20°-48°, ED



Satzung table with columns: Datum, Art der Änderung, Zeichen

Übersichtskarte M. 1 : 25.000 Auszug aus der Topographischen Karte 1 : 25.000 Nr. 5512 Montabaur



Ortsgemeinde Mogendorf Verbandsgemeinde Wirges

BÜRO FÜR INGENIEUR- UND UMWELTPLANUNG GMBH - Beratende Ingenieure - 57627 Hachenburg/Ww Barwiese 3



BEBAUUNGSPLAN "Zugemäch" Anlage Blatt Nr., Projekt-Nr., bearbeitet, gezeichnet, Maßstab 1 : 1000

Hachenburg, 29. August 2003, Für die Planung, Mogendorf, Für die Ortsgemeinde: