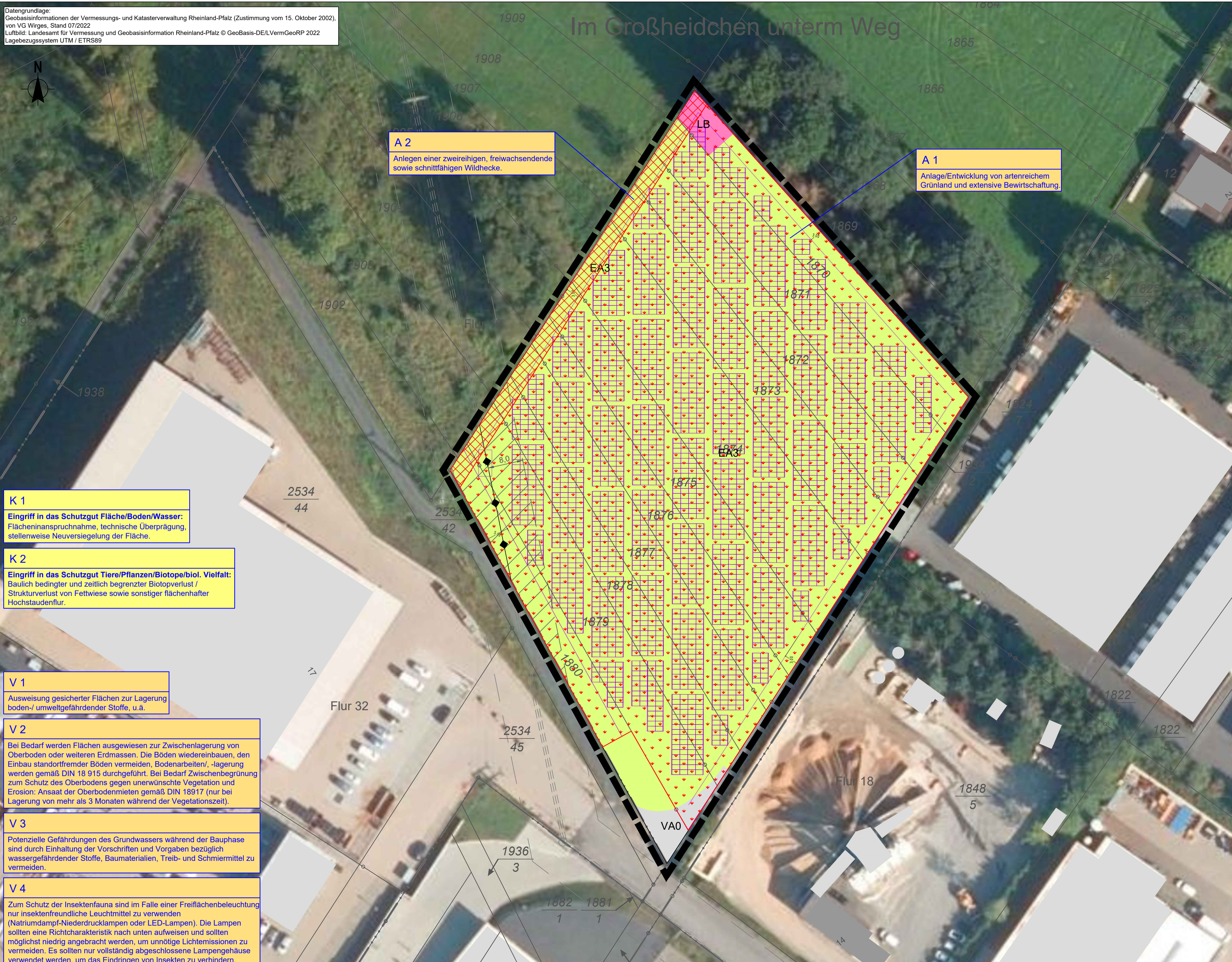




# Im Großheidchen unterm Weg



**A 2**  
 Anlegen einer zweireihigen, freiwachsende  
 sowie schnittfähigen Wildhecke.

**A 1**  
 Anlage/Entwicklung von artenreichem  
 Grünland und extensive Bewirtschaftung.

**K 1**  
**Eingriff in das Schutzgut Fläche/Boden/Wasser:**  
 Flächeninanspruchnahme, technische Überprägung,  
 stellenweise Neuversiegelung der Fläche.

**K 2**  
**Eingriff in das Schutzgut Tiere/Pflanzen/Biotop/biol. Vielfalt:**  
 Baulich bedingter und zeitlich begrenzter Biotopverlust /  
 Strukturverlust von Fettwiese sowie sonstiger flächenhafter  
 Hochstaudenflur.

**V 1**  
 Ausweisung gesicherter Flächen zur Lagerung  
 boden-/ umweltgefährdender Stoffe, u.ä.

**V 2**  
 Bei Bedarf werden Flächen ausgewiesen zur Zwischenlagerung von  
 Oberboden oder weiteren Erdmassen. Die Böden wiedereinbauen, den  
 Einbau standortfremder Böden vermeiden, Bodenarbeiten/, -lagerung  
 werden gemäß DIN 18 915 durchgeführt. Bei Bedarf Zwischenbegrünung  
 zum Schutz des Oberbodens gegen unerwünschte Vegetation und  
 Erosion: Ansaat der Oberbodenmieten gemäß DIN 18917 (nur bei  
 Lagerung von mehr als 3 Monaten während der Vegetationszeit).

**V 3**  
 Potenzielle Gefährdungen des Grundwassers während der Bauphase  
 sind durch Einhaltung der Vorschriften und Vorgaben bezüglich  
 wassergefährdender Stoffe, Baumaterialien, Treib- und Schmiermittel zu  
 vermeiden.

**V 4**  
 Zum Schutz der Insektenfauna sind im Falle einer Freiflächenbeleuchtung  
 nur insektenfreundliche Leuchtmittel zu verwenden  
 (Natriumdampf-Niederdrucklampen oder LED-Lampen). Die Lampen  
 sollten eine Richtcharakteristik nach unten aufweisen und sollten  
 möglichst niedrig angebracht werden, um unnötige Lichtemissionen zu  
 vermeiden. Es sollten nur vollständig abgeschlossene Lampengehäuse  
 verwendet werden, um das Eindringen von Insekten zu verhindern.

## Legende:

- Grenze des Geltungsbereiches
- techn. Planung

## Bestand / Biotoptypen

- EA3** Fettwiese; intensiv genutztes, frisches Grünland
- LB** Sonstige flächenhafte Hochstaudenflur
- VA0** Versiegelte Verkehrsfläche

## Konflikte

- Konflikt Nr.
- K 1**
- Erläuterung des Konflikts

## Maßnahmen

- Maßnahmen Nr.
  - V 1**
  - Erläuterung der Maßnahme
- A = Ausgleichsmaßnahme  
 V = Vermeidungsmaßnahme

- Gehölzpflanzung
- Ansaat von Landschaftsrasen

KOCKS CONSULT GMBH

KOCKS  
INGENIEURE

Kocks Consult GmbH • Stegemannstr. 32-38 • 56068 Koblenz • Tel.: +49 261 1302-0 Fax: +49 261 1302-400• eMail: info@kocks-ing.de

	Name	Datum
bearbeitet	Steiner	August 2023
gezeichnet	Poerschke	August 2023
geprüft	Mansfeld	August 2023
	Nummer / Bezeichnung	
Projekt Nr.	214-26723	

Ortsgemeinde Mogendorf

	Bezeichnung
Projektname	Bebauungsplan „Solarpark - Im Großheidchen unterm Weg“
Objekt	Umweltbericht
Planbezeichnung	Integrierter Bestands-/ Konflikt- und Maßnahmenplan
Maßstab	1:1.000
Plan Nr.	1